

N°27

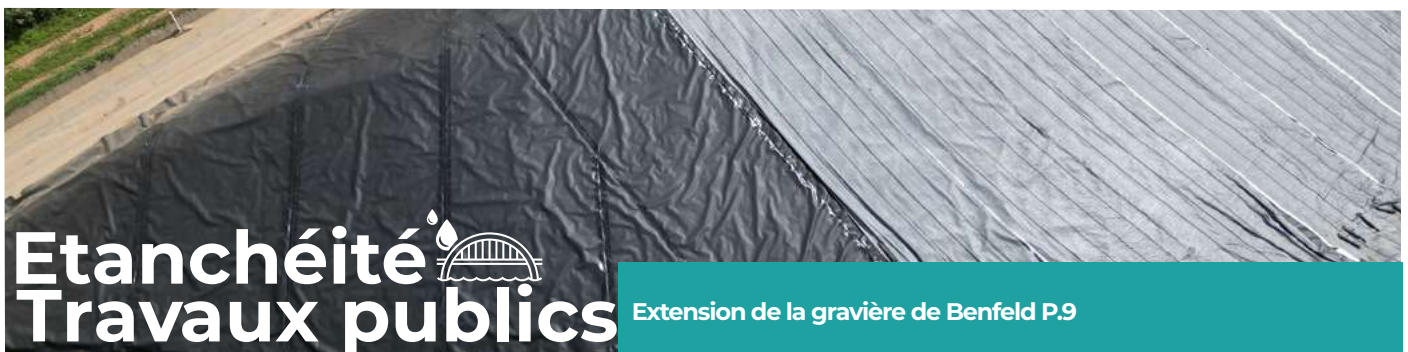


# Journal Interne



Couverture, bardage et étanchéité à Sainte-Croix-en-Plaine P.4

Travaux neufs  
& Rénovation 



Etanchéité   
Travaux publics

Extension de la gravière de Benfeld P.9



Centrale photovoltaïque en autoconsommation à Metz P.11

Energies   
Renouvelables

DÉCEMBRE 2024

# Édito

L'année 2024 se termine... Et, comme chaque année depuis la pandémie de COVID en 2020, elle n'a pas été simple pour le secteur de la construction. Globalement l'activité se contracte en France.

Dans ce contexte, le Groupe Galopin fait preuve de résilience, avec un chiffre d'affaires stable par rapport à 2023. Cette performance est le fruit des choix stratégiques que nous avons opérés, notamment la diversification géographique et sectorielle. Par exemple, alors que la météo exceptionnellement pluvieuse du 1er semestre ralentissait ou décalait de nombreux chantiers, EGC a mené à bien un chantier d'envergure à Lomé, au Togo !

Mais ce qui permet avant tout à Galopin de résister, c'est l'engagement et la solidarité dont chacun d'entre vous fait preuve au quotidien.

Une illustration concrète : alors que l'activité bâtiment rencontrait des difficultés en Île-de-France, elle se redresse aujourd'hui grâce à la forte implication des équipes en Alsace, qui ont réenclenché une belle dynamique dans cette région.

Le Groupe Galopin, qui s'approche de ses 40 ans, continue à se développer et à créer des emplois. Nos effectifs sont ainsi passés de 155 à 165 salariés en 2024. Nous avons également renforcé notre politique de formation, en intégrant davantage de jeunes et d'apprentis, formés avec bienveillance par leurs tuteurs impliqués, dans toutes nos entités. Ces jeunes talents seront les forces vives de demain, et c'est grâce à eux que nous continuerons à grandir, tout en préservant et en portant haut les valeurs qui font l'identité du Groupe Galopin !

**Nous vous souhaitons de très joyeuses fêtes de fin d'année !**

**Lionel MACOR, Président du Groupe Galopin**

# Sommaire



## ZOOM CHANTIERS



Bardage de l'Arena Grand Paris (93) P. 3

Couverture, bardage et étanchéité à Sainte-Croix-en-Plaine (68) P. 4

Chantier Bauder France à l'Axioparc (67) P. 5

Magasin Grand Frais de La Queue-en-Brie (77) P. 6

Étanchéité bitumineuse à Blénod-lès-Pont-à-Mousson (54) P. 7

Travaux de couverture en talus à Saint-Cyr-des-Gâts (85) P. 8

Extension de la gravière de Benfeld (67) P. 9

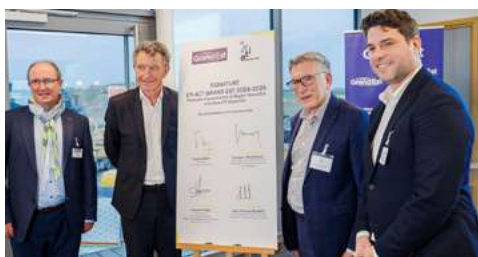
Couverture finale du CSDND de Châtenois (67) P. 10

Centrale photovoltaïque en autoconsommation collective à Metz (57) P. 11

Galopin Solar Invest : projet photovoltaïque pour SARP au Mans (72) P. 12



## VIE DE L'ENTREPRISE



Nouveau cap pour l'agence Île-de-France P. 13

Signature de l'ETI Act 2024-2026 P. 14-15

Galopin Innove dans la préparation aux examens ASQUAL P. 16

## Bardage de l'Arena Grand Paris (93)

Le Groupe Galopin a joué un rôle clé dans la construction de l'Arena Grand Paris à Tremblay-en-France, un projet emblématique inauguré le 28 septembre 2024. Avant son ouverture officielle, ce site avait déjà marqué les esprits en accueillant le relais de la flamme olympique des Jeux de Paris 2024. Avec une capacité d'accueil de 9 000 spectateurs, l'Arena Grand Paris s'affirme comme une référence incontournable pour les concerts, spectacles et événements sportifs dans la région.

### Expertise en bardage

Le Groupe Galopin a mis à profit son expertise technique en bardage, un élément essentiel de la conception de l'Arena. Le bardage confère à la structure une esthétique moderne, tout en assurant une isolation thermique et acoustique optimale. Ces caractéristiques soutiennent les ambitions écologiques de l'Arena, qui allie innovation et respect de l'environnement.

### Un projet au service du territoire

Située au cœur du quartier d'affaires AeroliansParis, l'Arena Grand Paris joue un rôle crucial dans le développement économique local. Sa conception modulable lui permet d'accueillir une grande variété d'événements, renforçant ainsi l'attractivité du territoire et contribuant à son dynamisme.

**Aurélien CHASSANG**



Un grand merci à l'ensemble des équipes du Groupe Galopin pour leur dévouement et leur expertise, ainsi qu'à notre client, **l'entreprise Legendre**, qui a assuré le rôle d'entreprise générale sur ce projet.

*Merci!*

## Couverture, bardage et étanchéité à Sainte-Croix-en-Plaine (68)

De décembre 2023 à mai 2024, le Groupe Galopin a participé à la construction du bâtiment « L'Éclipse », implanté sur un terrain de 10 120 m<sup>2</sup> dans la zone d'activité de Sainte-Croix-en-Plaine. Avec une superficie totale de 3 812 m<sup>2</sup>, ce bâtiment propose des cellules commerciales flexibles et modulables, répondant ainsi aux besoins variés des entreprises.

### Des solutions innovantes et durables

Dans le cadre de ce projet, le Groupe Galopin a réalisé l'ensemble des façades ainsi qu'une couverture étanchée sur bac acier, spécifiquement conçue pour l'intégration de panneaux photovoltaïques.

Nous avons réalisé 2 800 m<sup>2</sup> de toiture en bitume, intégrant un isolant Fesco et de la mousse PIR. Nous avons également posé 1 300 m<sup>2</sup> de bardage en double peau, incluant des configurations verticales, horizontales et en cassettes. Ce choix de matériaux allie une esthétique moderne à une excellente performance énergétique.

**Stéphane LENCLOS**



*Merci!*

Nous tenons à remercier chaleureusement le maître d'œuvre, **Studio Martini**, pour son soutien et sa coordination tout au long du chantier. Un grand merci également à **Marie-France MEN** pour son étude technique précieuse, qui a été un atout majeur pour la réussite de ce projet.

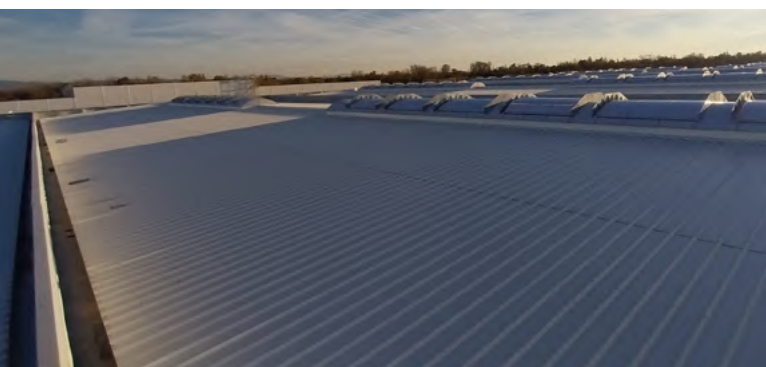
### Chantier Bauder France à l'Axioparc (67)

C'est au cœur de la zone d'activités de Drusenheim-Herrlisheim que l'entreprise Bauder, l'un des principaux spécialistes européens de la toiture, construit sa première usine en France. Avec un investissement de plus de 100 millions d'euros, cette nouvelle implantation devrait créer une centaine d'emplois dans la région.



#### Un engagement fort pour l'environnement

Ce projet se distingue non seulement par son ampleur, mais aussi par son engagement en faveur de l'environnement. Tous les bâtiments de l'usine seront pourvus de toits végétalisés ou équipés de panneaux solaires, alliant préservation de la biodiversité et réduction de l'empreinte carbone. L'installation photovoltaïque permettra de répondre à une part significative des besoins énergétiques de l'usine.



#### Le rôle clé du Groupe Galopin

Le Groupe Galopin joue un rôle essentiel sur ce chantier en réalisant les travaux de couverture. Nous posons 12 000 m<sup>2</sup> de complexe de couverture en bac acier, intégrant un isolant PIR de 120 mm et une étanchéité bi-couche sous végétalisation, ainsi que 74 lanterneaux pour le désenfumage et l'éclairage naturel.

En complément, nous installons 20 000 m<sup>2</sup> de couverture en bac sec, dont une partie est dédiée à l'intégration de panneaux solaires. Cette solution à la fois performante et durable répond aux exigences écologiques et énergétiques du projet. En collaboration avec Kingspan, nous fournissons également de magnifiques voûtes d'éclairage qui allient esthétique et fonctionnalité, créant un environnement de travail lumineux et agréable pour les futurs employés.

*Merci!*

Nous tenons à remercier chaleureusement **Marie-France MEN** et **Stéphane LENCLOS** pour leurs études techniques et la préparation de chantier, ainsi que **Jordan SCHERER** et **Nicolas REBMANN** pour le suivi et le pilotage des travaux. Un grand merci à toutes les équipes sur site qui ont contribué à la réalisation de ce beau projet, ainsi qu'à la **société SMAC** pour leur partenariat commercial.

## Magasin Grand Frais de La Queue-en-Brie (77)

Le Groupe Galopin est ravi d'avoir contribué à la construction du tout nouveau magasin Grand Frais de La Queue-en-Brie. Ce point de vente est le troisième de l'enseigne de produits frais dans le Val-de-Marne, après ceux de Fresnes et Bry-sur-Marne.

## Couverture et bardage signés Galopin

Nos équipes ont réalisé :

- 2 300 m<sup>2</sup> de couverture chaude avec isolation renforcée, garantissant une efficacité thermique optimale ;
- 600 m<sup>2</sup> de bardage double peau, conforme à la charte graphique de Grand Frais, incluant du bardage Onwood et des lames S300 ;
- L'habillage cintré des poteaux, apportant une touche esthétique dynamique aux façades.

La grande halle a été inaugurée le 28 août 2024, sous un soleil radieux, symbolisant la satisfaction de notre client et l'aboutissement d'un projet de qualité.

**Aurélien CHASSANG**

Un grand merci à toutes les équipes impliquées pour leur engagement et leur expertise, qui ont été essentielles à la réussite de cette réalisation !

*Merci!*



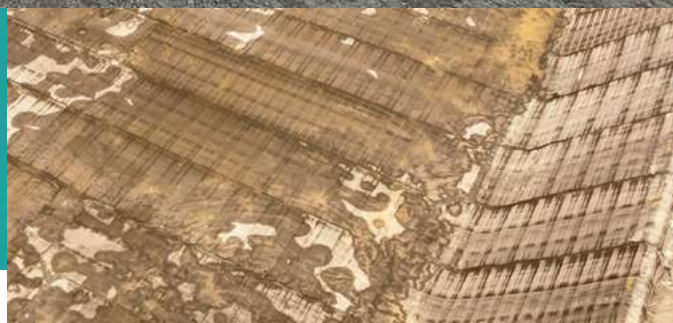
### Étanchéité bitumineuse à Blénod-lès-Pont-à-Mousson (54)

En septembre 2024, le Groupe Galopin a été mandaté par Blanquin TP pour réaliser les travaux d'étanchéité du casier n° 5 de la déchetterie de Blénod-lès-Pont-à-Mousson. Ce projet, couvrant une surface de 6 000 m<sup>2</sup>, a mobilisé toute l'expertise technique et le savoir-faire de nos équipes.

### Un défi technique relevé dans des conditions exigeantes

Le terrain, caractérisé par des pentes raides et une hauteur significative, a imposé des contraintes de sécurité rigoureuses. Afin de garantir la sécurité de nos équipes tout en maintenant des standards de qualité élevés, les interventions en hauteur ont été réalisées avec des harnais et des équipements de protection individuelle spécifiquement adaptés aux conditions du site. Cette vigilance renforcée a permis de surmonter les défis techniques du chantier et d'assurer une étanchéité bitumineuse fiable et durable.

Fabrice METREAU



La réussite de ce projet repose sur l'implication et le professionnalisme de **Fouad MOURADI** (chef de chantier), **Yassine NAJI** et **Ali BUYUKZENGIN**. Nous tenons également à remercier **Blanquin TP** et **Pont-à-Mousson** pour leur confiance renouvelée.

*Merci!*



## Travaux de couverture en talus à Saint-Cyr-des-Gâts (85)

Du 22 avril au 18 septembre 2024, le Groupe Galopin a été mandaté par Sarpi Veolia pour réaliser des travaux de couverture en talus sur le site de Solitop à Saint-Cyr-des-Gâts. Ce projet d'envergure a nécessité une coordination méticuleuse et une expertise technique approfondie, en raison des spécificités du chantier et d'un délai de réalisation particulièrement serré.

## L'engagement de Sarpi Veolia dans la gestion des déchets

Le pôle Gestion des déchets minéraux et aménagement (GDMA) de Sarpi Veolia est habilité à recevoir des déchets ultimes au sein de ses six installations. Ces déchets, qu'ils soient issus d'un traitement préalable ou non, ne peuvent plus être traités dans les conditions techniques et économiques actuelles, que ce soit par la valorisation de leurs composants ou par la réduction de leur caractère polluant ou dangereux.

## Des solutions d'étanchéité innovantes

Dans un premier temps, les travaux ont consisté à installer une géomembrane en PEHD, élément crucial pour limiter les infiltrations d'eau pluviale. Cette barrière joue un rôle déterminant dans la pérennité des installations, tout en réduisant significativement la production de lixiviat pollué. La seconde phase a porté sur la mise en œuvre d'un tricomposite en talus, une opération complexe qui a nécessité une coordination étroite avec les équipes de travaux publics. Cette collaboration a permis d'assurer une pose optimale de l'accroche terre, garantissant ainsi la stabilité et la durabilité de la couverture.

Thibault COCHEREAU



*Merci!*

Nous tenons à remercier **Mohamed MOUSSAOUI, Jabhram MOUSTAPHA** et **Adam ZAKARIA** pour leur professionnalisme tout au long de ce chantier. Leur engagement et leur rigueur ont été déterminants pour le respect des délais.

## Extension de la gravière de Benfeld (67)

Le 15 août 2024, le Groupe Galopin a démarré un ambitieux projet d'extension de la gravière de Benfeld, qui se poursuivra jusqu'au 30 janvier 2025. L'objectif est de moderniser le site afin d'accroître sa capacité de production et d'améliorer son efficacité opérationnelle.

### Un réaménagement complet pour une production optimisée

Les équipes du Groupe Galopin réalisent des travaux de génie civil particulièrement exigeants. Parmi les opérations les plus techniques figurent la construction de murs de grande hauteur, incluant la mise en place de 280 m<sup>2</sup> de prémurs de 8 mètres, ainsi que la réalisation de coffrages courbes nécessitant une expertise pointue et une grande précision d'exécution.

Le projet prévoit également la pose d'un pont bascule pour une gestion efficace des flux entrants et sortants, la construction de bacs de rétention pour une meilleure gestion des eaux pluviales et l'installation de nouveaux cribles pour améliorer le tri des matériaux. Un imposant mur de séparation des granulats viendra structurer le site, assurant une organisation optimale et un stockage sécurisé.

Ce projet témoigne de l'engagement du Groupe Galopin à concevoir et réaliser des infrastructures modernes et performantes, adaptées aux exigences spécifiques de chaque secteur d'activité.

**Laurent DEMANGE**

Un grand merci à **Guillaume HONORÉ**, chef de chantier, et **Clément RETUREAU**, conducteur de travaux, pour leur supervision efficace et leur engagement sans faille !

*Merci!*



## Couverture finale du CSDND de Châtenois (67)

Depuis mai 2024, le Groupe Galopin procède à la couverture finale du Centre de stockage des déchets non dangereux (CSDND) de Châtenois, qui marque l'achèvement des travaux sur le site d'enfouissement technique du SMICTOM d'Alsace Centrale. Ce projet, qui s'inscrit dans le cadre d'un partenariat de plus de 15 ans, témoigne de l'expertise du Groupe Galopin sur un site qu'il maîtrise parfaitement.

### Expertise technique et partenariats

La couverture finale nécessite la pose de matériaux spécialisés, notamment :

- 22 000 m<sup>2</sup> de géomembrane PEHD 1.5 mm
- 17 000 m<sup>2</sup> de géomembrane PEHD 1.5 mm texturée sur deux faces
- 38 000 m<sup>2</sup> de géotextile 300 g/m<sup>2</sup>
- 66 000 m<sup>2</sup> de géocomposite de drainage
- 18 000 m<sup>2</sup> de tricomposite

Ce chantier est réalisé en étroite collaboration avec les entreprises Eiffage et Prodeval, garantissant une synergie efficace et fluide.

### Un engagement pour l'avenir

Depuis la fermeture du CSDND en octobre 2022, le SMICTOM s'oriente vers une politique de zéro enfouissement en Alsace Centrale. L'intervention du Groupe Galopin contribue à la protection des sols et des eaux, tout en réduisant les émissions de gaz à effet de serre. Le pôle Génie Civil du Groupe se chargera également de la réalisation de la dalle du bassin de rétention.

Dans une optique de valorisation du site, le comité directeur du SMICTOM envisage la création d'une ferme photovoltaïque, capable de produire jusqu'à 3 500 MWh d'électricité.

**Raphaël COLIN**

Nous tenons à remercier chaleureusement **Ahmet SEMERCI, Riyad BOUSSAOUI, Ahmet KOSE, Khalid KASRI et Boudjemaa SAIDI** pour leur contribution essentielle à la réussite de ce projet !

*Merci!*



## Centrale photovoltaïque en autoconsommation collective à Metz (57)

Le 11 octobre 2024, le Groupe Galopin a inauguré sa nouvelle centrale photovoltaïque en autoconsommation collective, installée sur le toit de l'école primaire des Hauts de Vallières à Metz. Ce projet novateur, réalisé en partenariat avec UEM, fournisseur et producteur d'énergie renouvelable, sur le patrimoine de la ville de Metz, marque une avancée majeure vers un modèle énergétique local, durable et respectueux de l'environnement.

### Des chiffres impressionnants pour un projet ambitieux

Cette centrale repose sur l'installation de 372 panneaux solaires, couvrant une surface de 720 m<sup>2</sup>. Avec une puissance de 147 kWc, elle est capable de produire 154 MWh par an, soit l'équivalent de la consommation énergétique de 40 foyers. Cette électricité verte bénéficiera à 12 bâtiments situés dans un rayon de 2 kilomètres autour de l'école.

Cette installation permettra d'éviter le rejet de 328 tonnes d'équivalent CO<sub>2</sub> dans l'atmosphère au cours des 30 prochaines années, réduisant de manière significative l'empreinte carbone de la ville de Metz et contribuant à la lutte contre le changement climatique.

### Un outil pédagogique pour les citoyens de demain

Au-delà de ses bénéfices énergétiques et environnementaux, cette centrale photovoltaïque constitue un véritable outil pédagogique pour les élèves de l'école des Hauts de Vallières. Ces derniers pourront participer à des ateliers pédagogiques sur l'énergie solaire, leur permettant de se familiariser avec les enjeux de la transition énergétique. Un écran de suivi en temps réel, installé dans l'établissement, affichera la production d'électricité de la centrale, permettant aux élèves d'observer une solution renouvelable en action.

Ce projet est une illustration concrète de l'engagement du Groupe Galopin en faveur de la transition énergétique. Il a bénéficié d'une importante couverture médiatique locale, illustrant l'importance de cette initiative pour la ville de Metz et ses habitants.

Lionel SENAN

*Merci!*

Un grand merci à toute l'équipe de **GALLIM Énergies by Groupe Galopin** pour sa mobilisation et son expertise dans la réalisation de ce projet. Nous tenons également à remercier notre donneur d'ordre, **UEM**, pour la confiance témoignée lors de cette première collaboration, qui en appelle d'autres.



## Galopin Solar Invest : projet photovoltaïque avec SARP au Mans (72)

Galopin Solar Invest (GSI), filiale du Groupe Galopin spécialisée dans le financement et l'exploitation de projets photovoltaïques, va installer cinq ombrières photovoltaïques d'une puissance de 340 kWc sur le parking de l'agence SARP SOA, filiale du Groupe SARP au Mans. Ce projet, porté par un bail de 31 ans, permettra une consommation locale de l'énergie produite (dans un rayon de 2 km), grâce à un système d'autoconsommation collective. GSI sera propriétaire des installations pendant toute la durée du contrat.

Cette signature est l'aboutissement d'une mise en relation commerciale initiée par EGC GALOPIN, qui travaille à l'année avec SARP. La synergie intra-groupe, ça paye !

### Une réglementation qui accélère la solarisation des parkings

Ce projet s'inscrit dans le cadre de la loi sur l'accélération de la production d'énergies renouvelables (dite « loi APER »), qui impose depuis peu la solarisation des parkings de plus de 1 500 m<sup>2</sup>. En favorisant l'utilisation de ces espaces pour produire de l'énergie propre, cette législation offre de nouvelles opportunités de croissance pour le secteur photovoltaïque. Fort de son expertise et de sa capacité d'adaptation, GSI est pleinement prêt à accompagner cette transition.

### L'autoconsommation collective : un modèle d'avenir

Le projet du Mans illustre les nombreux avantages de l'autoconsommation collective : réduction des pertes liées au transport de l'énergie, optimisation des ressources locales, et renforcement des liens entre producteurs et consommateurs. Un exemple concret de la transition énergétique en action avec le Groupe Galopin.

### Un portefeuille de projets diversifiés

Galopin Solar Invest est actuellement engagée dans un nombre croissant de projets en cours d'aboutissement ou en développement comprenant notamment :

- Une toiture photovoltaïque sur un site industriel en Alsace
- Des ombrières de parking pour un groupe international dans l'ouest de la France
- Des ombrières sur le parking d'un équipement sportif d'une commune
- Une centrale photovoltaïque au sol sur une friche de 2 hectares dans le Grand Est, en association avec un partenaire développeur

Ces initiatives illustrent l'engagement de GSI à répondre aux enjeux énergétiques locaux, tout en valorisant les opportunités offertes par les territoires.

Lionel SENAN



Nous tenons à remercier tous les intervenants chez **SARP** pour leur confiance. Ce projet au Mans marque le début d'un partenariat prometteur !

*Merci!*

## Nouveau cap pour l'agence Île-de-France

Nous avons le plaisir d'annoncer la nomination d'Aurélien CHASSANG au poste de directeur d'agence Île-de-France, pôle Travaux neufs & Rénovation. Fort de ses quinze années d'expérience au sein du Groupe Galopin, Aurélien s'affirme comme un véritable pilier de notre entreprise et un exemple des évolutions possibles au sein de notre groupe.

### Un parcours exemplaire

Aurélien a rejoint le Groupe Galopin en 2009 en tant que chargé d'affaires Travaux et services à Mulhouse. Grâce à sa vision stratégique et à son leadership, Aurélien a su bâtir une équipe performante et établir des relations de confiance avec nos partenaires. Sous sa direction, l'agence a franchi le cap du million d'euros de chiffre d'affaires en 2015, et cette dynamique s'est poursuivie avec l'intégration de nouveaux talents, comme Maxime FICARA et Manuel DA SILVA, conducteurs de travaux, qui sont venus renforcer l'équipe.



### Une vision collaborative

Aurélien dirige aujourd'hui l'agence Île-de-France (chiffre d'affaires : 4,5 millions d'euros en 2024) et supervise également les activités Travaux et services à Mulhouse (chiffre d'affaires : 6 millions d'euros en 2024). Sous son leadership, les équipes de Paris et de Mulhouse bénéficient d'une synergie précieuse, alliant expertise interne et collaboration avec les sous-traitants. Aurélien met un point d'honneur à créer un environnement de travail stimulant, où chacun peut s'épanouir et se surpasser.

« Ce que j'aime avant tout, c'est manager et accompagner mes équipes vers l'excellence. Je suis là pour les challenger, les soutenir et les voir progresser », déclare-t-il. Cette approche humaine et engagée a permis de fédérer une équipe solide autour de lui, composée de collaborateurs partageant cette même volonté d'avancer ensemble.

### Une agence en pleine transformation

À la tête d'une agence parisienne qui fait face à des défis, Aurélien aborde ce challenge avec confiance et détermination : « Grâce à mon équipe, nous avons tous les éléments pour faire redécoller l'agence et aller de l'avant », affirme-t-il. Son engagement envers ses collaborateurs et sa passion pour le secteur du bâtiment sont les moteurs qui le poussent à innover et à trouver les meilleures solutions pour nos clients.

« Chez Galopin, j'apprécie particulièrement la possibilité de grandir et d'évoluer. Je me sens soutenu, et j'aime cette culture d'entraide et d'entrepreneuriat », confie Aurélien.

### Vers un avenir prometteur

Sous sa direction, l'agence Île-de-France vise un objectif ambitieux de 5 millions d'euros de chiffre d'affaires en 2025. Aurélien incarne parfaitement les valeurs du Groupe Galopin : détermination, esprit d'équipe et recherche constante de solutions gagnant-gagnant. Sa promotion est non seulement une reconnaissance de son travail assidu, mais aussi un symbole des possibilités d'évolution qui s'offrent à tous au sein de notre entreprise.

Nous souhaitons à **Aurélien** beaucoup de succès dans cette nouvelle aventure et sommes convaincus qu'il saura relever les défis à venir avec brio !

Le 19 septembre 2024, le Groupe Galopin a eu l'honneur de participer à la signature de l'ETI Act 2024-2026. Cet événement emblématique témoigne de notre engagement aux côtés des entreprises du Grand Est pour promouvoir un développement économique durable et ambitieux.

## Une vision engagée

Lionel MACOR, président du Groupe Galopin, a réaffirmé notre vision : en tant que PME en pleine croissance, notre appartenance au Club ETI Grand Est constitue une véritable source d'inspiration et de dépassement. Cette dynamique collective est primordiale pour naviguer efficacement dans un environnement économique en constante mutation.

## Un réseau collaboratif et dynamique

Le Club ETI Grand Est nous permet d'intégrer un réseau dynamique regroupant 78 entreprises de taille intermédiaire. Ensemble, elles représentent pas moins de 100 000 emplois et génèrent un chiffre d'affaires de 22 milliards d'euros. Ce réseau ne se limite pas à renforcer nos collaborations ; il nous permet également de coopérer étroitement avec la Région Grand Est afin d'élaborer des politiques publiques adaptées aux enjeux spécifiques des ETI.



## Valoriser nos réussites et innover ensemble

Cette initiative constitue une plateforme précieuse pour mettre en valeur nos réussites et échanger des idées avec des dirigeants visionnaires. Ensemble, nous avons l'opportunité de façonner l'avenir économique de notre territoire, en plaçant l'innovation et la durabilité au cœur de nos priorités.

Le Groupe Galopin est fier de contribuer à cette initiative et de jouer un rôle actif dans le renforcement de l'écosystème économique du Grand Est.

Nous tenons à remercier **Claude STURNI**, vice-président de la Région Grand Est, ainsi que **Georges LINGENHELD** et **Jean-Thomas SCHMITT**, co-présidents du Club ETI Grand Est. Leur leadership et leur engagement sont essentiels pour bâtir un écosystème économique solide et dynamique dans notre région.

*Merci!*





## Galopin innove dans la préparation aux examens ASQUAL

Dans le cadre de notre engagement continu en faveur de l'excellence, nous sommes ravis de vous présenter la Galopin Quality School. Cette initiative novatrice, développée en interne, a pour objectif d'accompagner nos équipes dans la préparation aux examens ASQUAL, tout en assurant leur montée en compétences.



La Galopin Quality School est une plateforme immersive qui propose un parcours de formation complet. Elle intègre des fiches pratiques, des quiz et des exercices d'entraînement sur des thématiques essentielles telles que les matériaux, les procédures et l'organisation de chantier. Grâce à cette approche intégrée, nous garantissons un suivi continu et efficace des connaissances de nos collaborateurs, leur permettant ainsi de se préparer de manière optimale aux exigences des examens.

Sous la direction de Baba SAWANE, notre coordinateur qualité, ce projet a permis de digitaliser et de moderniser nos processus de formation. La Galopin Quality School propose également des examens blancs mensualisés par SMS et accessibles via QR Code, rendant l'apprentissage plus abordable et interactif que jamais.

Et ce n'est qu'un début ! Le Groupe Galopin prévoit déjà d'étendre cette initiative à d'autres domaines techniques afin de continuer à renforcer les compétences et les connaissances de nos équipes.

*Merci!*

Nous tenons à remercier **Baba SAWANE** pour son engagement et son expertise, qui ont été déterminants dans la mise en place de cette solution innovante.



[www.groupe-galopin.com](http://www.groupe-galopin.com)

46 rue Jacques Mugnier - 68200 Mulhouse  
+33 (0)3 89 33 44 50

Rédaction, publication et conception : Groupe Galopin et Co-Marketons  
Parution en 300 exemplaires  
Reproduction partielle ou totale interdite  
Le contenu des articles n'engage que la société émettrice.