

N°26



Journal Interne

Travaux neufs
& Rénovation 



Etanchéité 
Travaux publics

Energies 
Renouvelables



JUIN 2024

Source photos : Groupe Galopin

Édito

Depuis plusieurs trimestres, le secteur du BTP fait face à des difficultés liées au faible niveau de construction de logements neufs. Cette situation, exacerbée par les incertitudes actuelles, semble devoir se prolonger. La baisse des taux d'intérêt, pourtant attendue, risque d'être compromise, ajoutant à la complexité de notre environnement économique.

Impact sur les activités en 2024

En ce premier semestre 2024, les activités du bâtiment, notamment le gros-œuvre, la charpente métallique, l'enveloppe du bâtiment et le photovoltaïque, ont été particulièrement touchées. Cette conjoncture a rendu la prise d'affaires plus délicate. De plus, le pôle Étanchéité / Travaux publics a souffert d'une météo très pluvieuse partout en France, affectant le premier semestre.

Une stratégie qui porte ses fruits

Malgré ces obstacles, la stratégie initiée il y a trois ans commence à porter ses fruits. En effet :

- Nos clients nous font de plus en plus confiance pour des solutions globales et des projets d'envergure alliant gros-œuvre, charpente, couverture/bardage et photovoltaïque.
- L'activité photovoltaïque connaît une forte croissance et **GALLIM Énergies** vient de décrocher un projet de plus de 3 MWc.
- L'activité export du pôle **Étanchéité / Travaux publics** continue de croître, avec des projets en Europe, en Afrique et en outre-mer.
- L'activité **EOS** (étanchéité des ouvrages souterrains) débutera en fin d'année les travaux sur le tunnel Lyon-Turin, avec une surface totale de 300 000 m² à étanchéifier sur quatre ans.

La diversification de nos activités et de nos implantations nous permet de poursuivre notre progression malgré un marché du BTP plus compliqué.

Expansion et nouveaux locaux

Après une année 2023 marquée par l'intégration réussie de la société de charpente métallique MUNCH au sein du Groupe Galopin, nous commençons cet été avec l'inauguration de nos nouveaux locaux à Altorf, au sud de Strasbourg, que nous avons construits nous-mêmes. Cette implantation témoigne de notre développement soutenu dans le Bas-Rhin ces dernières années.

Pour permettre à chacun de découvrir notre nouvelle agence, nous avons décidé d'y organiser notre traditionnel barbecue de début d'été. Nous vous attendons nombreux le vendredi 28 juin pour partager ce moment convivial et découvrir les surprises que nous vous avons réservées !

Lionel MACOR, Président du Groupe Galopin

Sommaire

ZOOM CHANTIERS



Réfection de terrasses – École Finkwiller, Strasbourg (67) P. 2

Transformation réussie – JouéClub Houssen (68) P. 3

Couverture, bardage et étanchéité Parc Expo Mulhouse (68) P. 4

Station de métro Bonnefoy
Toulouse (31) P. 5

Pôle stockage-énergie
Chatuzange-le-Goubet (26) P. 6

Ombrière de parking – Schaeffler Haguenau (67) P. 7

Centrale photovoltaïque en toiture Rational Wittenheim (68) P. 8

VIE DE L'ENTREPRISE



Bienvenue Lionel Senan ! P. 9

Contrats de professionnalisation :
l'alternance comme tremplin vers l'emploi P. 10

Construction de nos nouveaux locaux :
Altorf (67) P. 11

Galopin :
un groupe qui grandit et se réinvente P. 12

Réfection de terrasses – École Finkwiller, Strasbourg (67)

L'école Finkwiller, un établissement accueillant 159 élèves, a récemment bénéficié d'une grande rénovation. Spécialiste reconnu dans les travaux d'étanchéité, le Groupe Galopin a été mandaté par l'Eurométropole de Strasbourg pour rénover les terrasses du groupe scolaire.

Un chantier exigeant et atypique

Ce projet d'envergure a représenté un véritable défi, d'autant que la pandémie de Covid a entraîné des ajustements inévitables. Malgré ces circonstances imprévues, notre équipe a fait preuve de persévérance pour mener à bien ce projet ambitieux, étalé sur une période allant de septembre 2020 à mai 2023.

Le maintien de l'école en activité pendant toute la durée des travaux a constitué un défi majeur. En effet, nous n'avions accès à la cour que les mercredis et pendant les vacances scolaires. Cette contrainte a exigé une organisation minutieuse et une communication étroite avec l'établissement. Toutefois, grâce à ces efforts concertés, nous avons pu limiter les perturbations au maximum, préservant ainsi le confort et la sécurité des élèves et des enseignants.

Une autre difficulté majeure résidait dans la diversité des produits mis en œuvre. Nos équipes se sont attelées à la réfection de différentes zones, comprenant 200 m² d'étanchéité sous dalles sur plots, 100 m² d'étanchéité sous platelage en bois et 480 m² d'étanchéité sous végétalisation. Cette diversité de travaux s'est avérée particulièrement exigeante en raison de la configuration triangulaire des terrasses, demandant une grande précision et une expertise pointue.

Des finitions soignées

Nous avons également repris certains éléments de zinguerie, posé un mur en L et réalisé un élégant banc en bois. Le platelage en bois, constituant une partie essentielle de la rénovation, a été conçu et installé par le Groupe Galopin.



Chaque détail, des terrasses végétalisées aux dalles sur plots, a été soigneusement pensé pour offrir un espace accueillant et agréable à la communauté scolaire. Nous espérons que la qualité du rendu final contribuera au bien-être des élèves et des enseignants, créant ainsi un environnement propice à l'apprentissage et à l'épanouissement.

En cette occasion, nous tenons à exprimer nos chaleureuses félicitations à Antoine UETWILLER, dont l'enthousiasme et l'investissement ont été exemplaires tout au long de ce chantier. En sa qualité d'assistant conducteur de travaux dans le cadre d'un contrat d'alternance, Antoine a apporté une contribution précieuse à la réussite de ce projet.

Nicolas REBMAN
Chargé d'affaires

Enfin, nous souhaitons remercier l'ensemble des équipes dévouées qui ont travaillé avec passion et professionnalisme à la réalisation de ce chantier atypique. Leur savoir-faire et leur engagement ont été indispensables à l'aboutissement de cette rénovation au long cours.

Merci!

Transformation réussie – JouéClub Houssen (68)

Lorsque le projet de rénovation du magasin JouéClub de Houssen a été initié, un défi majeur s'est posé : comment grandir sans s'étendre ? Après deux décennies de bons et loyaux services, il était temps de repenser l'agencement pour répondre aux attentes actuelles des clients, tout en optimisant l'utilisation de l'espace disponible.

Techniques innovantes et optimisation de l'espace

La transformation s'annonçait ambitieuse : créer de nouveaux linéaires de vente et intégrer des bureaux avec l'installation d'une mezzanine au-dessus de l'espace de vente. Une équipe pluridisciplinaire s'est mobilisée pour relever ce défi.

La première étape cruciale de ce projet fut l'acquisition de données précises sur le site. Grâce à la technique de la lasergrammétrie, le maître d'œuvre HBMO a pu réaliser des relevés minutieux, offrant ainsi une base solide pour la conception. Cette méthode novatrice a permis de gagner un temps précieux, tout en garantissant une précision optimale.

Couverture-bardage-étanchéité : notre cœur de métier

Le Groupe Galopin a joué un rôle essentiel dans la réalisation du projet, en prenant en charge la rénovation du bardage et de l'étanchéité. Malgré des délais serrés (seulement cinq semaines pour l'ensemble du projet), l'équipe a relevé le défi avec brio. Cette prouesse témoigne de notre engagement envers l'excellence et l'efficacité.

Grâce à une collaboration étroite entre toutes les parties prenantes, le magasin JouéClub de Houssen peut désormais accueillir ses clients dans un cadre entièrement modernisé. Nous sommes fiers de cette réussite collective, portée par Manuel DA SILVA, Chargé d'affaires, et ses équipes.

Emmanuel Roth
Président - Galopin SAS



Source photo : @HBMO

Couverture, bardage et étanchéité – Parc Expo Mulhouse (68)

Les travaux de construction de la nouvelle halle du Parc Expo Mulhouse, amorcés en 2022, avancent à grands pas. Avec une superficie imposante de 3 000 m², cette structure promet d'accueillir une trentaine d'événements uniques, attirant ainsi 120 000 visiteurs supplémentaires chaque année dès 2024 !



Parfaite étanchéité et esthétique moderne

Au cœur de cette expansion, le Groupe Galopin a été choisi pour mener à bien des travaux de couverture et d'étanchéité sur charpente métallique. Nos équipes ont ainsi déployé 4 000 m² d'étanchéité bicouche bitume sur bac acier, isolé en laine de roche bicouche de 150 mm. Ce processus garantit une protection optimale et durable contre les aléas climatiques, assurant ainsi la longévité de la structure.

En parallèle, notre groupe a pris en charge la pose d'un bardage double peau métallique et de panneaux sandwich. Cette touche esthétique moderne confère à l'ensemble de la construction une allure contemporaine, parfaitement en accord avec le design des bâtiments existants.

Une toiture « PV-Ready »

La toiture a été spécialement conçue pour accueillir les panneaux photovoltaïques de notre filiale solaire. Un bel exemple des synergies au sein de notre groupe, qui illustre également notre engagement en faveur des énergies renouvelables.

Stéphane Lenclos
Directeur de travaux



Station de métro Bonnefoy – Toulouse (31)

La future station de métro de la ligne C, implantée au cœur du quartier de Bonnefoy à Toulouse, jouera un rôle essentiel dans le projet urbain « Grand Matabiau quais d'Oc ».

Caractéristiques et avancement des travaux

La ligne C sera principalement souterraine, atteignant une profondeur moyenne de 30 mètres. Elle offrira un réseau de connexions directes avec tous les modes de transports en commun de la métropole toulousaine, y compris les lignes de métro existantes, les tramways et les bus.

Les travaux préparatoires ont été lancés en 2022, suivis du début des travaux de gros œuvre en avril 2023. Cette étape marque une avancée significative dans la construction de la ligne C, dont la mise en service est prévue pour 2028.

Expertise du Groupe Galopin

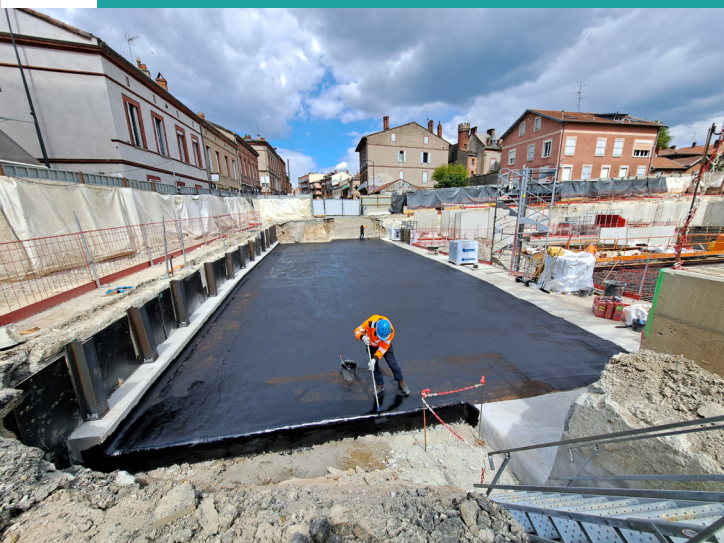
La réalisation des travaux au niveau de la gare nécessite une expertise technique de haut niveau. Notre sous-traitant Rugotech, basé à Toulouse, a préparé le support en utilisant un processus de grenailage. Par la suite, les équipes du Groupe Galopin ont appliqué un enduit d'imprégnation à froid (EIF), un primaire d'adhérence garantissant une parfaite adhérence des matériaux d'étanchéité de type Feuille préfabriquée monocouche (FPM). Ces matériaux, couvrant environ 500 m², ont été posés manuellement. Un géotextile sera mis en œuvre sur l'étanchéité pour assurer une protection durable.

Réactivité et professionnalisme de nos équipes

Présent dans toute la France, notre groupe a la capacité de déployer des équipes avec rapidité et efficacité. Nous tenons à remercier nos compagnons pour leur réactivité et leur professionnalisme exemplaires sur ce chantier.

Merci également à nos deux soudeurs, M. MEZIANI et M. BEZZAOUIA, pour leur contribution précieuse. Leur certification ASQUAL-Bitume témoigne de leur expertise dans ce domaine, garantissant une étanchéité optimale des infrastructures.

Christophe Riot
Chef de Secteur Etanchéité Génie Civil



Pôle stockage-énergie – Chatuzange-le-Goubet (26)

Le Pôle stockage-énergie de Chatuzange-le-Goubet, géré par Veolia, est un site industriel dédié à la gestion des déchets non dangereux. D'une capacité d'accueil de 150 000 tonnes de déchets par an, il joue un rôle crucial dans la gestion environnementale locale.

Chaque année, le biogaz issu de la dégradation des déchets stockés permet de produire 25 000 MWh, soit l'équivalent de la consommation d'électricité de 7 500 foyers.

Des travaux d'aménagement de grande envergure

Depuis avril 2021, le Groupe Galopin intervient pour réaliser d'importants travaux d'aménagement sur le site, notamment sur le casier 1 et la plateforme des bassins.

Ces travaux comprennent la pose de 80 500 m² d'étanchéité par géomembrane, répartis comme suit :

- Casier 1 : 73 500 m² d'une barrière supérieure active (BSA) constituée de géosynthétique bentonitique, de géomembrane en PeHD de 2 mm d'épaisseur et de géotextile anti-poinçonnant de 800 g/m²
- Bassin : 7 000 m² de géosynthétique bentonitique et de géomembrane en PeHD de 2 mm d'épaisseur

Défis logistiques et techniques

Ces matériaux, particulièrement sensibles à l'eau, ont nécessité l'utilisation d'une grue PPM de 110 tonnes pour leur installation sur la partie nord du casier 1. Le chantier a présenté des défis logistiques importants, notamment en raison de la topographie complexe du site, de ses accès restreints, des risbermes et des pistes exigües, ainsi que des pentes abruptes et des hauteurs importantes.

Le projet a été mené sous l'assistance à maîtrise d'ouvrage de la société EODD, qui a assuré une supervision efficace tout au long du processus.

La fin des travaux est prévue pour juillet 2024.

Loïc LAURE,
Responsable secteur RA

Nous tenons à remercier **Jamal BOUGHABA**, chef de chantier, pour son adaptation en continu et la qualité des travaux fournis. Son sens de l'initiative a joué un rôle essentiel dans le respect des délais et le bon déroulement du projet.

Merci!



Ombrière de parking – Schaeffler Haguenau (67)

Dans le cadre de son engagement continu en faveur de la réduction de son empreinte écologique, Schaeffler France a décidé de mettre en place des installations de traitement des eaux et des panneaux photovoltaïques sur son site de Haguenau.

Le Groupe Galopin a pris en charge l'ensemble du processus de conception et d'installation des ombrières de parking, de la réalisation des fondations à la pose des modules photovoltaïques, en passant par la fabrication d'une charpente métallique sur mesure.

Notre expertise solaire

Depuis 2019, le Groupe Galopin développe, finance, conçoit, réalise et exploite des installations photovoltaïques en toitures, en ombrières et au sol. Cette polyvalence nous a permis d'assurer la coordination totale de ce projet, garantissant une planification et une réalisation cohérentes et efficaces.

Vers une meilleure autonomie énergétique

Avec un total de 2 877 modules couvrant une surface de plus de 5 400 m², cette ombrière affiche une capacité de 1 180 kWc, pour une production annuelle de 1,3 GWh.

Nicolas Vouros
Directeur Gallim Energies



Nous félicitons chaleureusement toutes les équipes impliquées dans cette réalisation, en particulier **Sylvain PERINEAU**, conducteur de travaux, et **Sylvain MÈCHE**, chef de chantier. Leur dévouement et leur expertise ont joué un rôle essentiel dans la réussite de ce projet, soulignant l'importance d'une collaboration étroite et d'une approche intégrée pour la mise en œuvre de solutions durables.

Merci!



Centrale photovoltaïque en toiture – Rational Wittenheim (68)

La société Rational, spécialiste de la préparation thermique des aliments, a récemment confié au Groupe Galopin la réalisation d'une installation photovoltaïque sur le toit de son usine de Wittenheim.

Spécificités et capacité de la centrale

Cette centrale, composée de 1 218 modules solaires, affiche une capacité de production de 500 kWc. Elle se distingue par son installation sur une toiture en sheds, nécessitant un système de renforcement spécialement conçu pour les toits présentant une pente supérieure à 10 degrés.

Les Etablissements Munch Metal Industry à l'action

Notre filiale spécialisée dans les charpentes métalliques a joué un rôle crucial dans la réussite de ce projet. Elle a en effet pris en charge la conception et la construction des lisses et des supportages onduleurs, assurant ainsi la solidité et la durabilité de l'ensemble.

Les travaux ont été supervisés par Sylvain PERINEAU, conducteur de travaux, et Éric RENEL, responsable d'activité chez GALLIM Énergies. Cette collaboration témoigne des synergies au sein de notre groupe et de notre engagement commun en faveur des énergies renouvelables.

Nicolas Vouros
Directeur Gallim Energies



Nous sommes ravis de vous présenter un nouvel atout au sein de notre équipe : **Lionel SENAN**.

Expert reconnu dans le domaine de la construction (Bouygues Construction) et de l'immobilier (Kaufman & Broad), Lionel S. apporte avec lui une connaissance approfondie du développement commercial, de la gestion de projets et des investissements. Depuis son arrivée il y a quelques mois, il met son savoir-faire au service de nos clients en développant les synergies au sein du groupe.



Les missions de Lionel SENAN

Développement du photovoltaïque (PV) en tiers investissement :

Lionel est chargé de développer une nouvelle filiale du groupe, Galopin Solar Invest (GSI), propriétaire de centrales PV et producteur d'électricité. Que ce soit pour des installations sur toiture, des ombrières de parkings, des centrales au sol ou des projets spécifiques, GSI va développer, financer, concevoir, réaliser et exploiter des installations PV partout en France, en s'appuyant sur le savoir-faire de GALLIM Énergies et sur nos clients historiques.

Une première opération a déjà été remportée auprès d'un client historique du groupe : nous installerons ainsi cinq ombrières photovoltaïques sur un parking au Mans et exploiterons cette centrale pendant 30 ans.

Promotion immobilière de locaux d'activité :

Lionel répond également aux besoins des artisans et des PME, avec des projets de locaux d'activités regroupant des cellules de 150 m² à 350 m². À travers GIMMODEV, filiale de promotion immobilière du groupe, il s'engage à trouver des solutions immobilières parfaitement adaptées aux exigences des professionnels d'aujourd'hui.

Un spécialiste de la gestion de la relation client

L'expertise de Lionel SENAN en gestion de la relation client constitue un atout majeur pour le Groupe Galopin. Son approche personnalisée garantit une collaboration harmonieuse et efficace avec nos différents partenaires. En accueillant Lionel SENAN dans notre équipe, nous réaffirmons notre engagement à proposer des solutions sur mesure, adaptées aux besoins spécifiques de chaque client.

Nous souhaitons à Lionel SENAN la bienvenue à bord !

Contrats de professionnalisation : l'alternance comme tremplin vers l'emploi

Le Groupe Galopin a récemment célébré la réussite de ses stagiaires, qui ont brillamment obtenu la certification d'étancheur bardeur mise en place pour la première fois au sein de notre entreprise.



De la formation à l'emploi

À l'issue d'une formation de près d'une année, nos stagiaires ont démontré leur compétence dans la mise hors d'eau, indispensable à la construction, à la réhabilitation et à l'aménagement d'une gamme variée de structures, allant des habitations collectives et individuelles aux locaux professionnels, en passant par les établissements recevant du public et les infrastructures urbaines.

Tous nos stagiaires ont obtenu leur certification, ce qui témoigne de leur engagement et de leur dévouement envers leur métier. Chacun s'est vu proposer un poste en CDI au sein du Groupe Galopin. Trois d'entre eux ont intégré nos équipes sur le site de Mulhouse, tandis que le quatrième a intégré notre filiale solaire, GALLIM Énergies.

Galopin : un groupe dynamique axé sur la formation et le développement des compétences

Bien plus que de simples opportunités de formation, les contrats de professionnalisation constituent un véritable tremplin vers l'emploi au sein du Groupe Galopin. Nous sommes fiers de proposer des formations de qualité, propices à l'émergence de nouveaux talents, et de créer des débouchés professionnels durables dans la région Sud-Alsace.

Armin PORCIC
Apprenti Ressources Humaines

Nous tenons à féliciter chaleureusement **Dimitri GEROCK**, **Lionel MATHIEU**, **Wilfried RAMSAHAI** et **Fabrice BARCOURT** pour leur réussite exemplaire. Leur parcours au sein du Groupe Galopin témoigne de notre engagement en faveur de l'alternance et de l'insertion professionnelle de nos stagiaires.

Construction de nos nouveaux locaux à Altorf (67)

La construction de nos nouveaux locaux à Altorf marque une étape importante dans notre stratégie de croissance et d'amélioration continue de nos services.

Renforcement de notre présence dans le Bas-Rhin

Ce projet est le fruit d'une collaboration active entre toutes les entités du groupe, témoignant de notre engagement collectif envers l'évolution et le développement de notre entreprise. Avec une superficie généreuse de 1 600 m², ce nouveau bâtiment d'activité consolide notre ancrage local, offrant une base solide pour mieux servir nos clients dans le Nord-Alsace.

Engagement environnemental

Nous avons placé la durabilité environnementale au cœur de ce projet, en intégrant des critères écologiques stricts à chaque étape de sa réalisation. Par exemple, nous avons optimisé la gestion des eaux en mettant en place un système de récupération des eaux pour alimenter l'aire de lavage, permettant ainsi d'économiser cette ressource précieuse. L'imperméabilisation des sols a été réduite grâce à l'utilisation de pavés drainants qui facilitent l'infiltration des eaux.

Dans le même esprit, nos nouveaux locaux sont équipés de panneaux solaires, illustrant notre engagement en faveur des énergies renouvelables. L'installation photovoltaïque en toiture contribue à notre autonomie énergétique tout en réduisant notre empreinte carbone, en accord avec les valeurs de durabilité et de responsabilité environnementale du Groupe Galopin.

Un espace moderne et innovant

En plus de ses avantages environnementaux, notre nouveau site offre un espace moderne et fonctionnel, conçu pour favoriser la collaboration et l'innovation au sein de nos équipes. Cette construction va bien au-delà d'un simple projet immobilier : elle incarne notre engagement envers nos clients, nos employés et notre environnement. Nous sommes convaincus que ces nouveaux locaux seront un atout majeur pour notre entreprise et nos partenaires.

Rendez-vous le 28 juin pour l'inauguration !

Laurent Demange
Directeur général Groupe Galopin



Galopin : un groupe qui grandit et se réinvente

Acteur majeur dans le secteur du bâtiment et des travaux publics, le Groupe Galopin continue de se développer et d'innover. Entre 2018 et 2024, notre chiffre d'affaires a quasiment doublé, passant de 32 à 61 millions d'euros. Cette progression repose sur une stratégie duale de développement de marché et d'acquisitions stratégiques, et nous permet aujourd'hui d'employer 165 personnes, dont 10 apprentis.

Dynamique interne et développement de marché

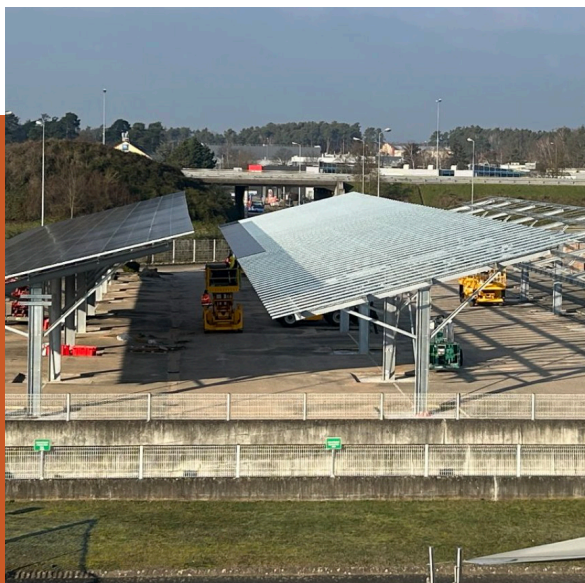
La croissance interne du Groupe Galopin s'appuie sur une diversification réussie des activités et sur la complémentarité de nos activités, permettant d'offrir à nos clients des solutions globales ou « clés en main » pour leurs bâtiments. En élargissant nos compétences, nous avons réussi à attirer une clientèle plus large et à fidéliser nos partenaires, consolidant ainsi notre position sur le marché tout en proposant des solutions sur mesure.

Acquisitions stratégiques

Parallèlement à son développement interne, le Groupe Galopin a adopté une stratégie d'acquisitions ciblées pour pénétrer de nouveaux marchés et élargir son offre. Afin de clarifier la vision globale du groupe, nous avons regroupé les différents métiers en trois pôles :

Energies Renouvelables

En 2019, le Groupe Galopin a fait son entrée dans le secteur solaire avec la création de **GALLIM Énergies**, une entité dédiée à la conception et à la réalisation de centrales photovoltaïques en toitures, en ombrières de parking et au sol. Le récent rachat de Munch Metal Industry, société spécialisée dans la fabrication de structures métalliques, nous permet de renforcer les charpentes avant l'installation d'équipements photovoltaïques. Nous proposons également d'investir pour le compte de nos clients dans la construction de centrales solaires afin qu'ils puissent tirer pleinement parti des avantages de l'énergie solaire.



Etanchéité Travaux publics



Ce pôle réunit deux activités historiques du Groupe Galopin :

- La **protection de l'environnement** par la pose de géomembranes d'étanchéité sur bassins de rétention, confinement de terres polluées et centres de stockage de déchets
 - La **protection des ouvrages d'art et des ouvrages souterrains** par la mise en oeuvre de dispositifs d'étanchéité
- Depuis la création de l'activité d'étanchéité par géomembrane en 1998, nous avons constamment innové dans ce domaine, et proposons des solutions de haute qualité adaptées aux besoins spécifiques de chaque projet.



Travaux neufs & Rénovation



Fort de notre expérience historique, ce pôle couvre l'intégralité du processus de construction, des fondations à la couverture. Nos solutions, fruits de notre longue expérience et savoir-faire, assurent à nos clients des constructions pérennes et conformes aux dernières normes environnementales.

Synergies et solutions globales

Notre stratégie de développement génère des synergies qui renforcent l'offre globale du Groupe Galopin, nous permettant de répondre avec succès aux défis actuels et futurs de nos clients. L'intégration harmonieuse des nouvelles entités et la cohérence entre les différents métiers du groupe démontrent notre vision claire et notre capacité à innover dans un marché en constante évolution.

Cette approche intégrée et stratégique assure non seulement une croissance continue, mais aussi une amélioration constante de nos services et produits, consolidant ainsi la position du Groupe Galopin dans des secteurs d'activités élargis.



www.groupe-galopin.com

46 rue Jacques Mugnier - 68200 Mulhouse
+33 (0)3 89 33 44 50

Rédaction, publication et conception : Groupe Galopin et Co-Marketons.
Parution en 300 exemplaires
Reproduction partielle ou totale interdite
Le contenu des articles n'engage que la société émettrice.